

元気宣言

地域コミュニティの発展が日本中を元気にする!

平成26年7月23日(隔月刊)
 発行…株式会社 大山組
 編集…大山組営業部企画室
 住所…神奈川県川崎市中原区
 新丸子東1-827
 発行部数…50,000部
 www.ohyamagumi.co.jp

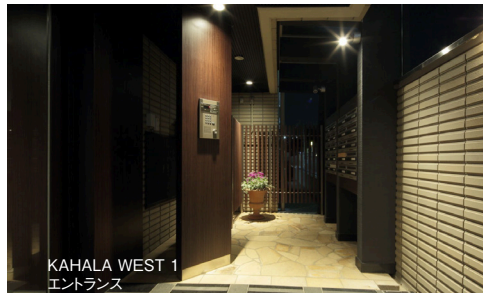
まちづくり応援マガジン
 supported by Ohyamagumi

[第67号] ご希望の方には毎月直接無料でお送り致します。
 こちらまで → ☎ 0120-6600-62

建主探訪

中原区小杉陣屋町 (株)原マネージメント
 代表取締役 原 正人様

今回訪問したのは、マンション、ビル、駐車場などのプロパティマネジメントや、武蔵小杉周辺の再開発事業を手掛ける(株)原マネージメントの代表取締役、原正人さん。このたび、管理する賃貸マンションの初めての大規模修繕工事を行いました。対象となったのは、KAHALAブランド(右参照)の3つのマンションで、いずれも当社で設計施工させていただいた建物です。管理を自社で行っている原社長が理念の一つに掲げるのは、“経年優化”です。年を経るごとに美しく成熟させることで、暮らす人のみならず街全体の価値を高めていきたい、そう願う原社長の理念に応えられるように、外壁塗装はもとよりタイルのひび割れや浮きのチェック、屋上防水など、見えない部分にこそ徹底的に配慮したメンテナンス工事となりました。



KAHALAとは

上質なライフスタイル提案企業として(株)原マネージメントが立ち上げたレジデンスブランドです。①この地を敷い、見守り続けてきた原家の歴史 ②ハワイの高級住宅地カハラを想わせるスローライフ ③由緒ある中原街道 この3つの意味が重なりKAHALAが誕生しました。

- HISTORY HARA
- SLOW LIFE KAHALA
- LOCATION NAKAHARA

「大規模修繕工事で、“経年優化”を目指します」

物件概要

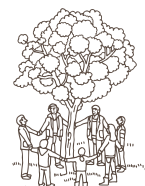
- KAHALA WEST 1 (RC造地上5階、地下1階/中原区小杉町) 平成1年3月竣工
- KAHALA EAST 1 (RC造地上6階/中原区新丸子東) 平成4年4月竣工
- KAHALA EAST 2 (RC造地上5階/中原区新丸子東) 昭和62年8月竣工

原さんのお話



建物は生きものです。人間と同じように、定期的な健康診断と治療が必要です。住環境提案企業としてそうした自主管理こそ、街の人にも愛され街のバリューアップに貢献できると考えています。以前からお付き合いのある大山組さんは、そんな私どもの想いをしっかり理解してくれているパートナーですので、初めての大規模修繕工事でしたが、安心してお任せいたしました。おかげさまで居住者の方々から大変好評いただいております。これをきっかけに、KAHALAをよりいっそう地域に寄り添ったブランドに育てていきたいと思えます。

そのKAHALAシリーズのトップ・オブ・トップとなる開発計画が、小杉陣屋町で動き始めました。400年もの間小杉の街を見つめ続け、人々に愛されてきた場所です。大切な記憶を消さないように、自然や歴史、街、人とつながり、この街の美化にも貢献できる場所にしたいと思っています。そのために、「つながる」ということの価値を再発見し、シェアしようというコミュニティ・サイト(「つながる暮らし研究所」)を、地域の有志たちと立ち上げます。是非アクセスしてください。



「つながる暮らし研究所」は、つながるということの意味や価値を見直し、何気ない日々の暮らしをもっと輝かせるためのアイデアや、見つけた幸せの瞬間をシェアしようというコミュニティ・サイトです。ここ小杉丸子地区を中心につながりが広がり、たくさんの人の暮らしを元気にするきっかけになることを信じて、8月21日オープンします。昔から住んでいる方も、最近越してきた方も、また小杉丸子近辺に興味のある人も、皆さん是非ご参加ください。

●「つながる暮らし研究所」: tsunagarukurashi.jp

元気発見!

工事現場に、ウォールアート出現?!

現在工事中の原家跡地(小杉陣屋町1丁目)の仮囲いに描かれたウォールアートが、話題になっています。小杉や丸子地区を愛する原社長の気持ちがかもったこの作品、必見の価値あり! なかなか行けない人は、(株)原マネージメントのホームページでもご覧いただけます。

●(株)原マネージメント: hara-mgt.co.jp

